

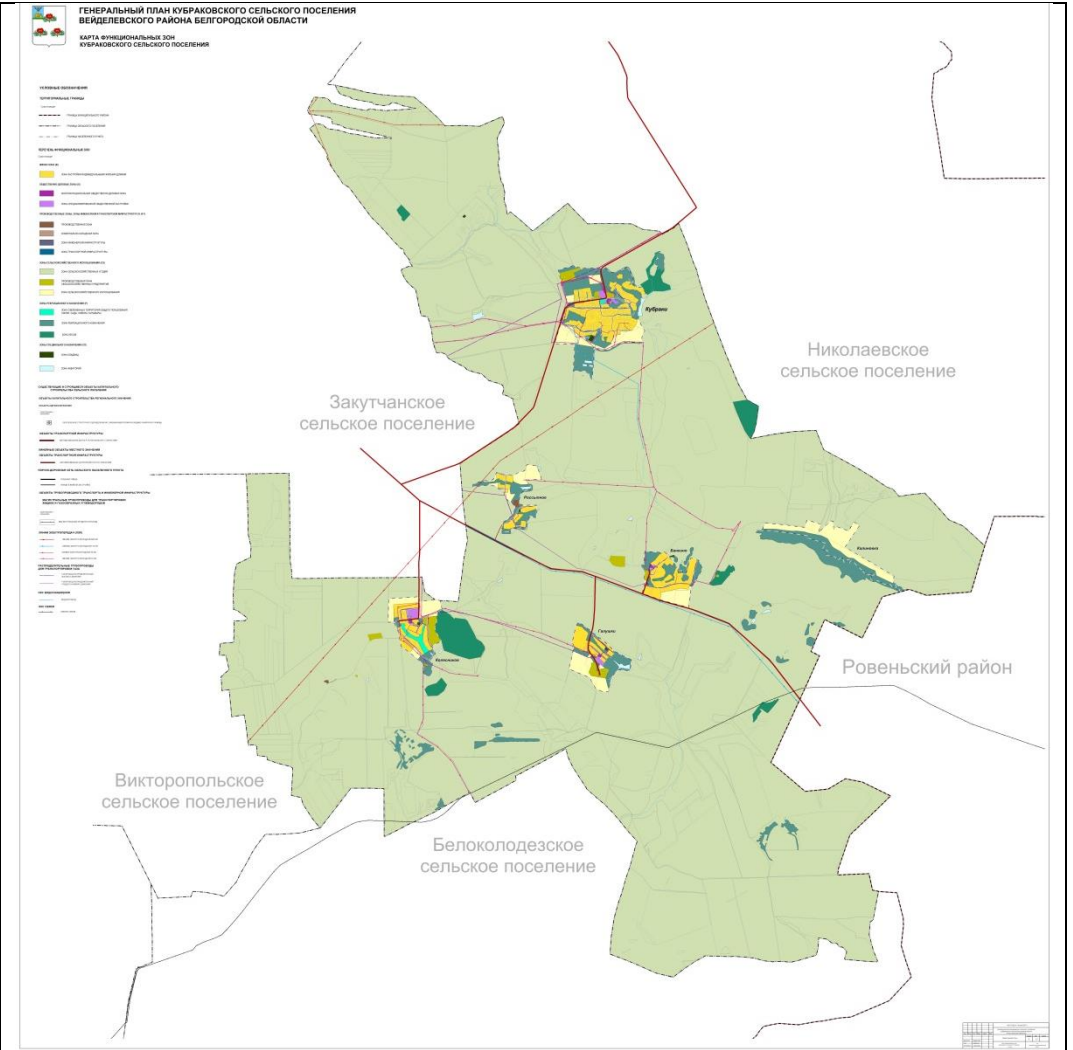
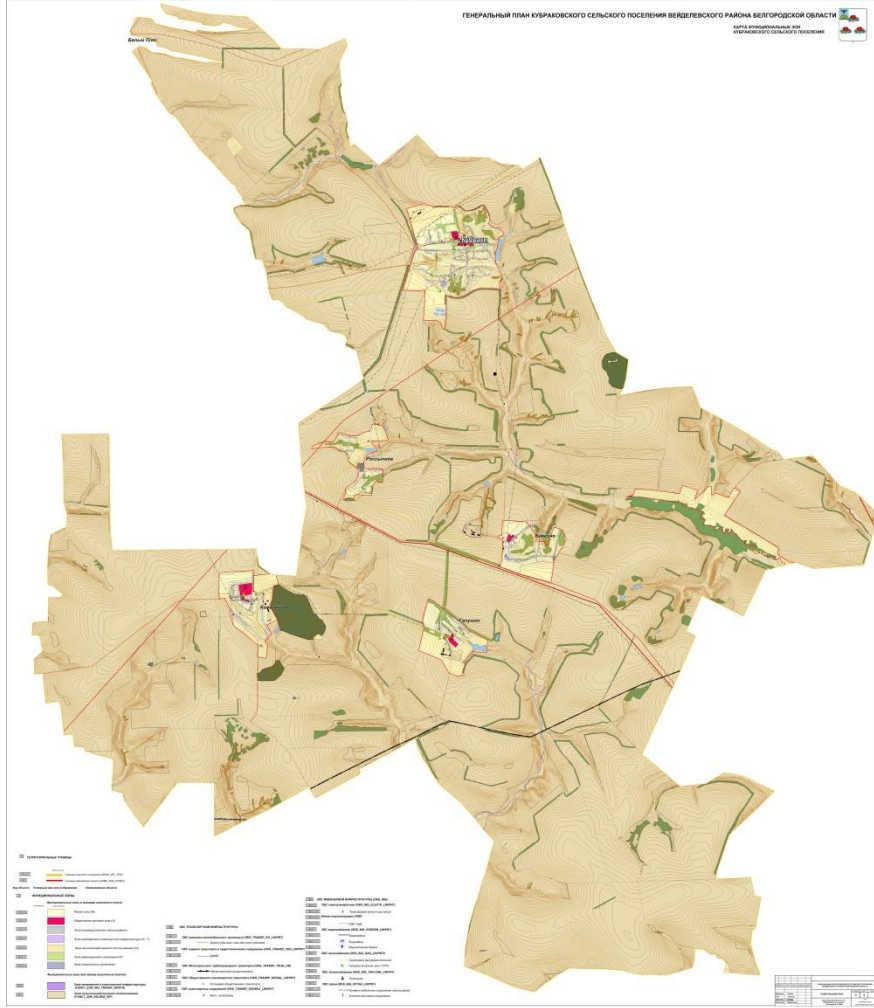
**Кубраковское сельское поселение Вейделевского района**

**Сравнительный анализ**

**действующей редакции ГП и проекта внесения изменений в ГП**

№ п/ п	Действующая редакция ГП	Проект внесения изменений в ГП
1.	1. Границы функциональных зон генерального плана Кубраковского сельского поселения Вейделевского района Белгородской области откорректированы в соответствии со сведениями ЕГРН и оформлены в соответствии с Приказом Минэкономразвития РФ №10 от 9 января 2018г «Об утверждении Требований к описанию и отображению в документах территориального планирования объектов федерального значения, объектов регионального значения, объектов местного значения и о признании утратившим силу приказа Минэкономразвития России от 7декабря 2016г.№793».	

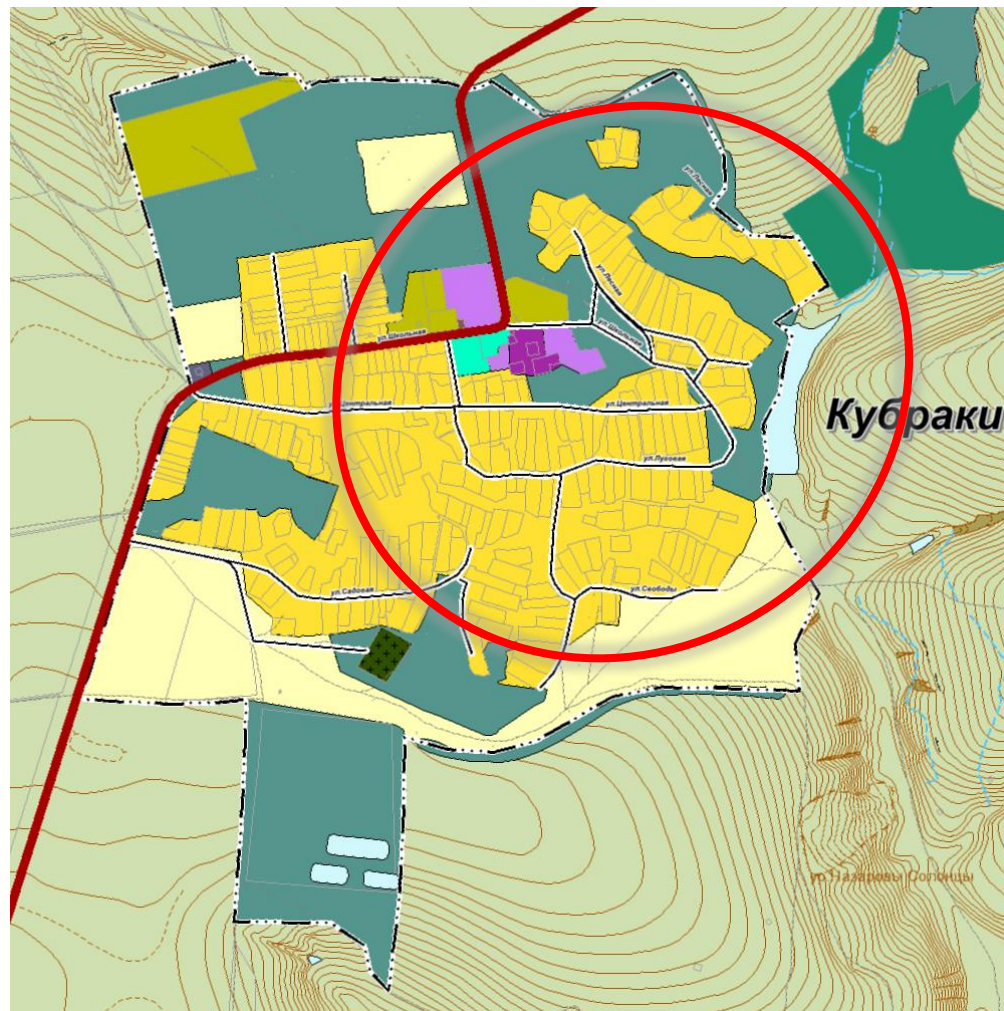
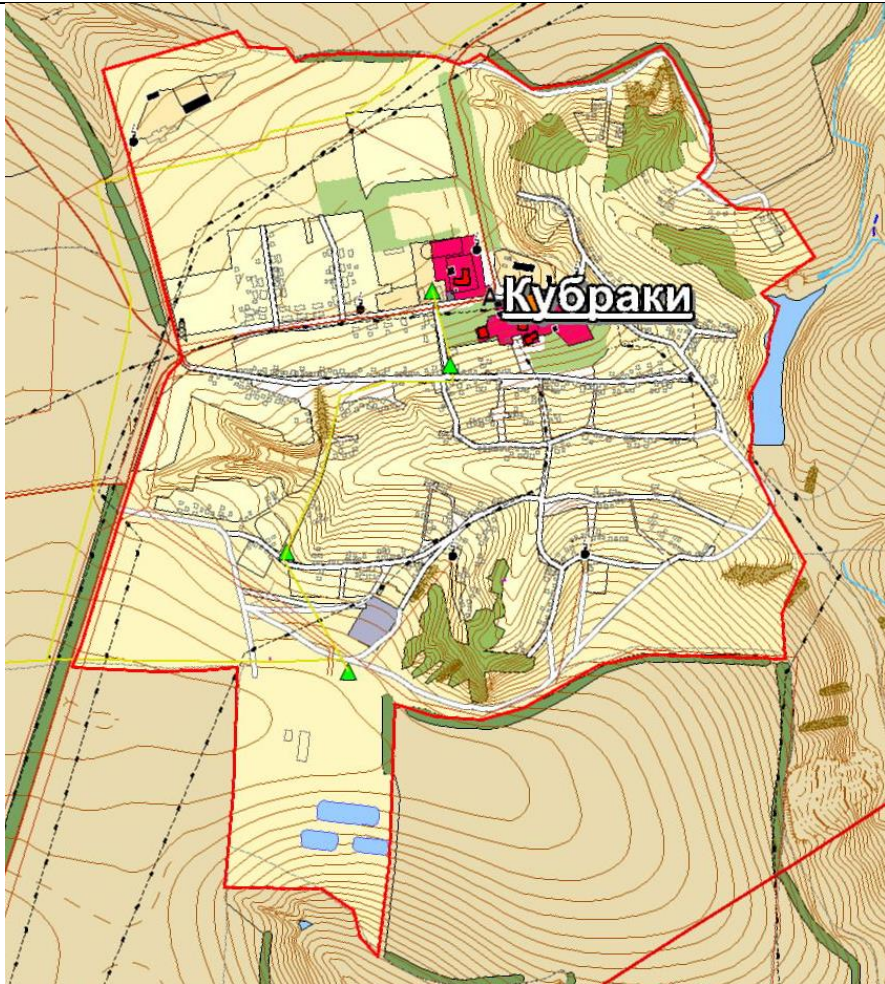
1.



2.

2. Границы функциональных зон в с. Кубраки откорректированы в соответствии с актуальными сведениями ЕГРН и с их фактическим использованием.

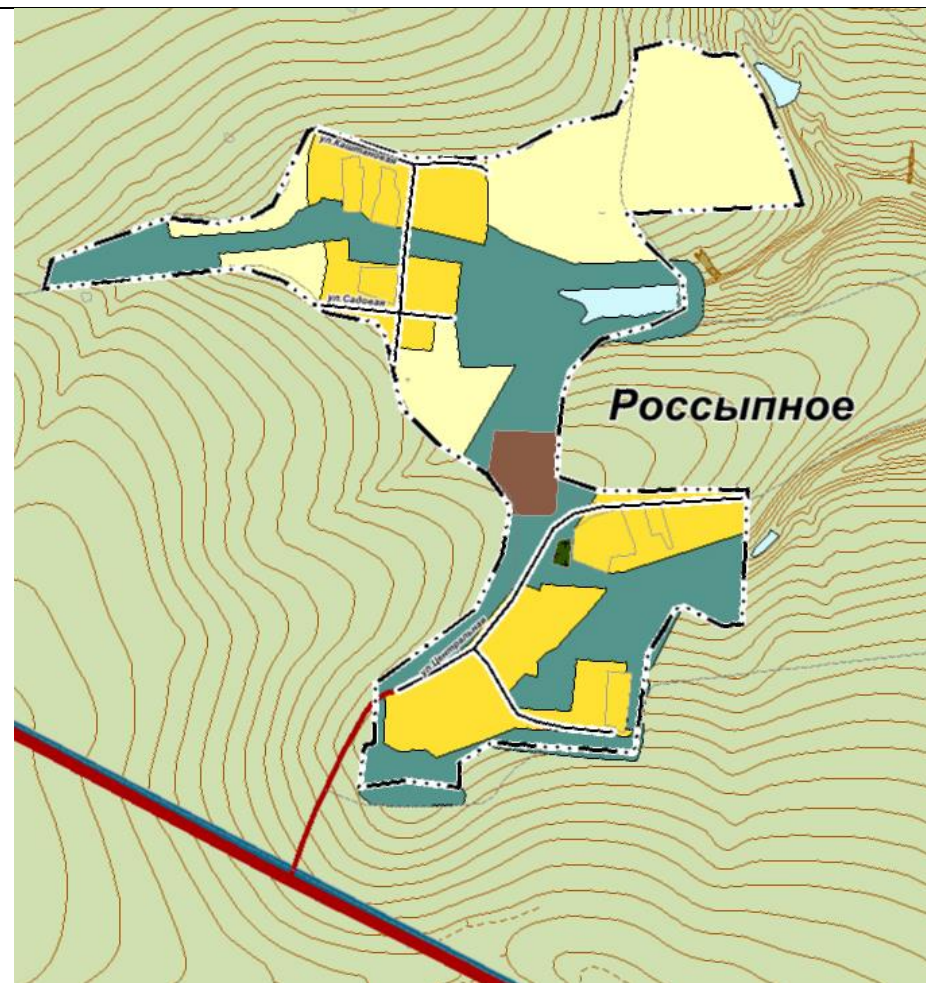
2.



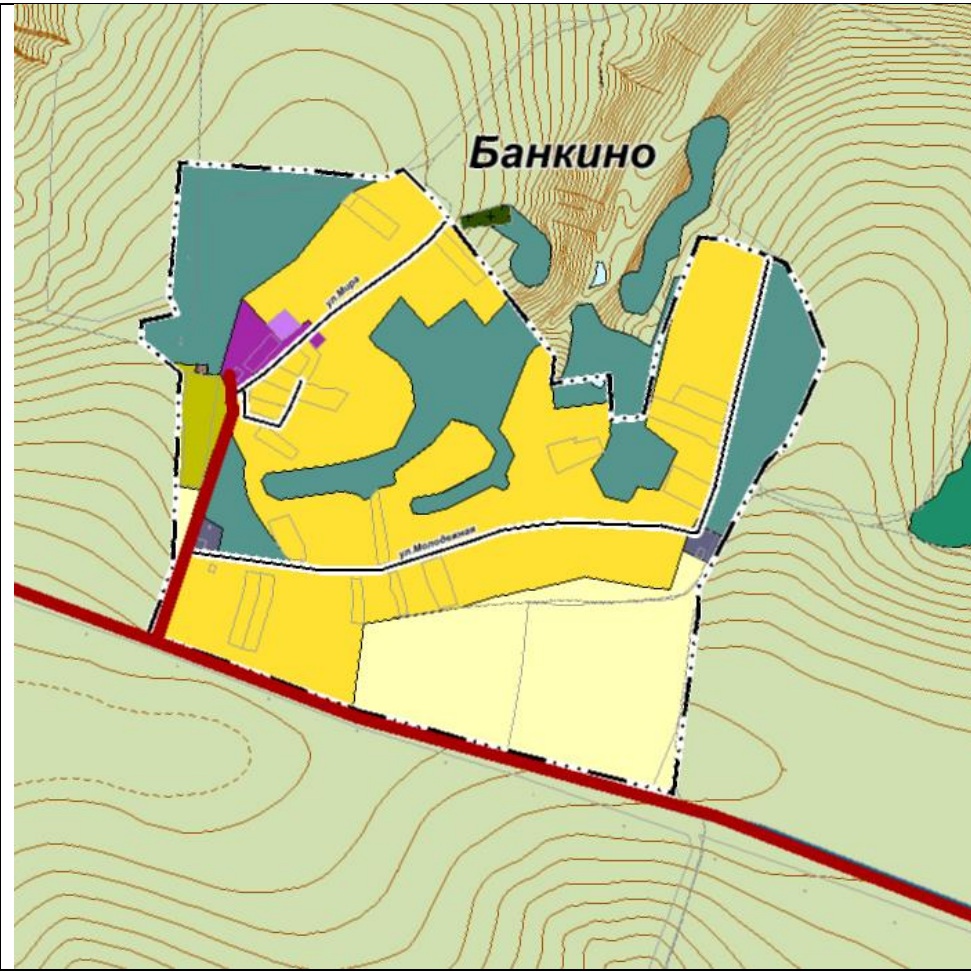
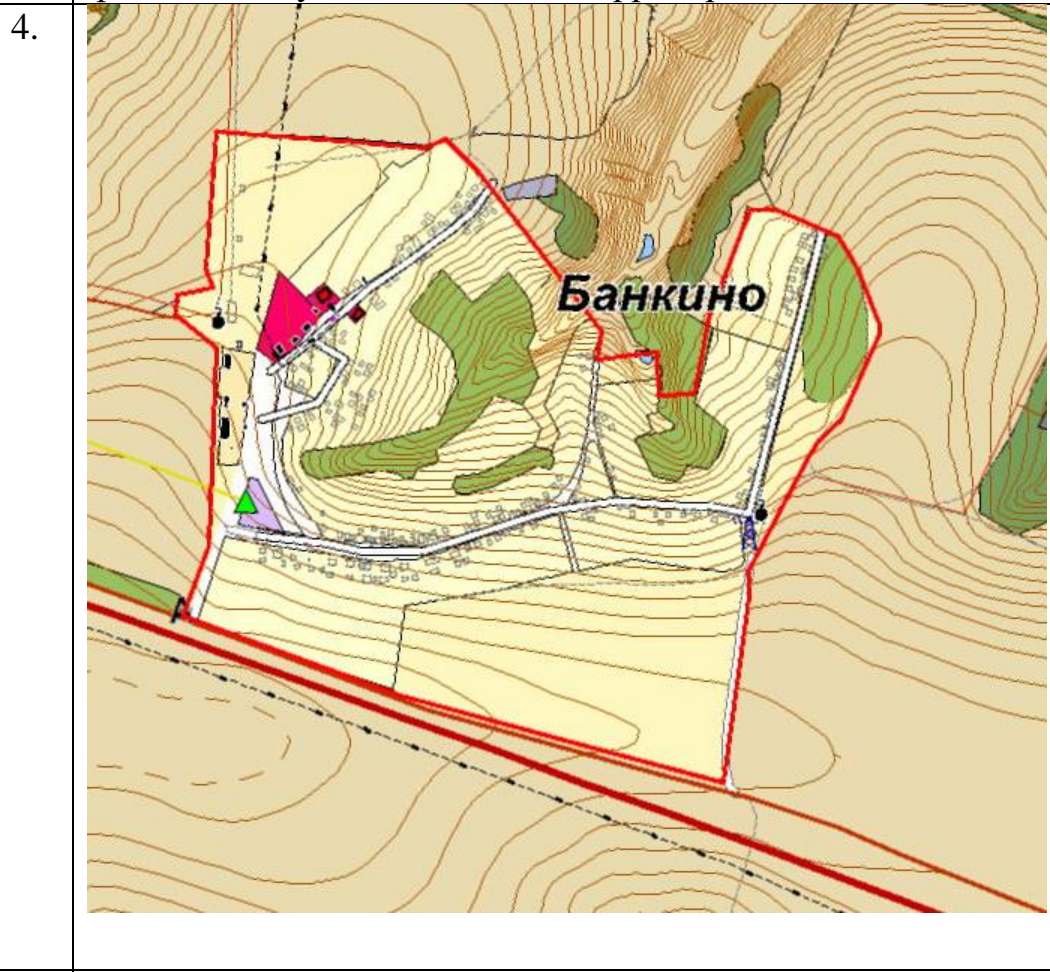
3.

3. Границы функциональных зон в х. Россыпное откорректированы в соответствии с актуальными сведениями ЕГРН и по фактическому использованию территории.

3.

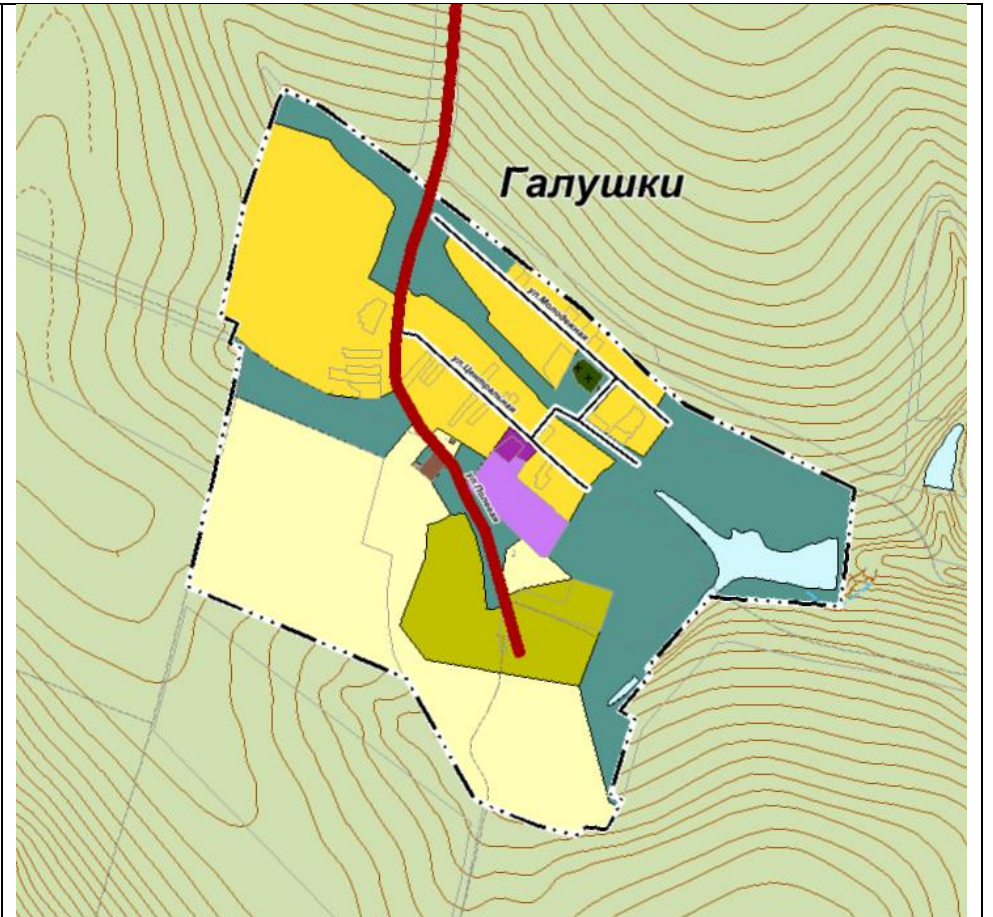
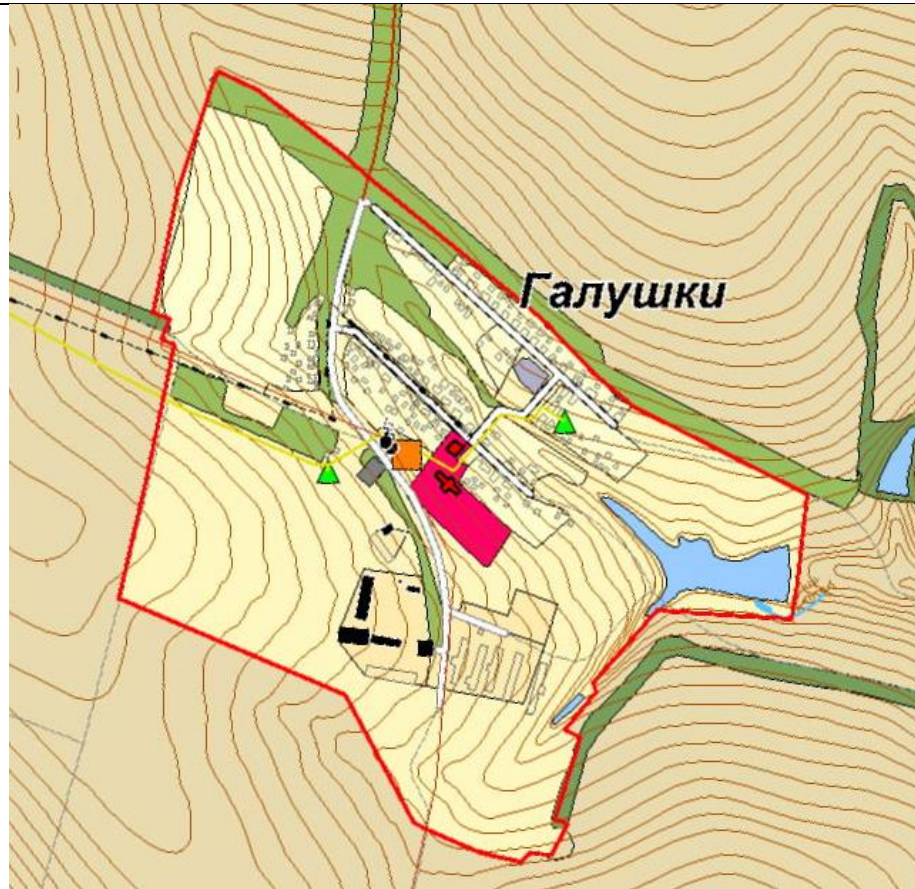


4. 4. Границы функциональных зон в с. Банкино откорректированы в соответствии с актуальными сведениями ЕГРН и по фактическому использованию территории.



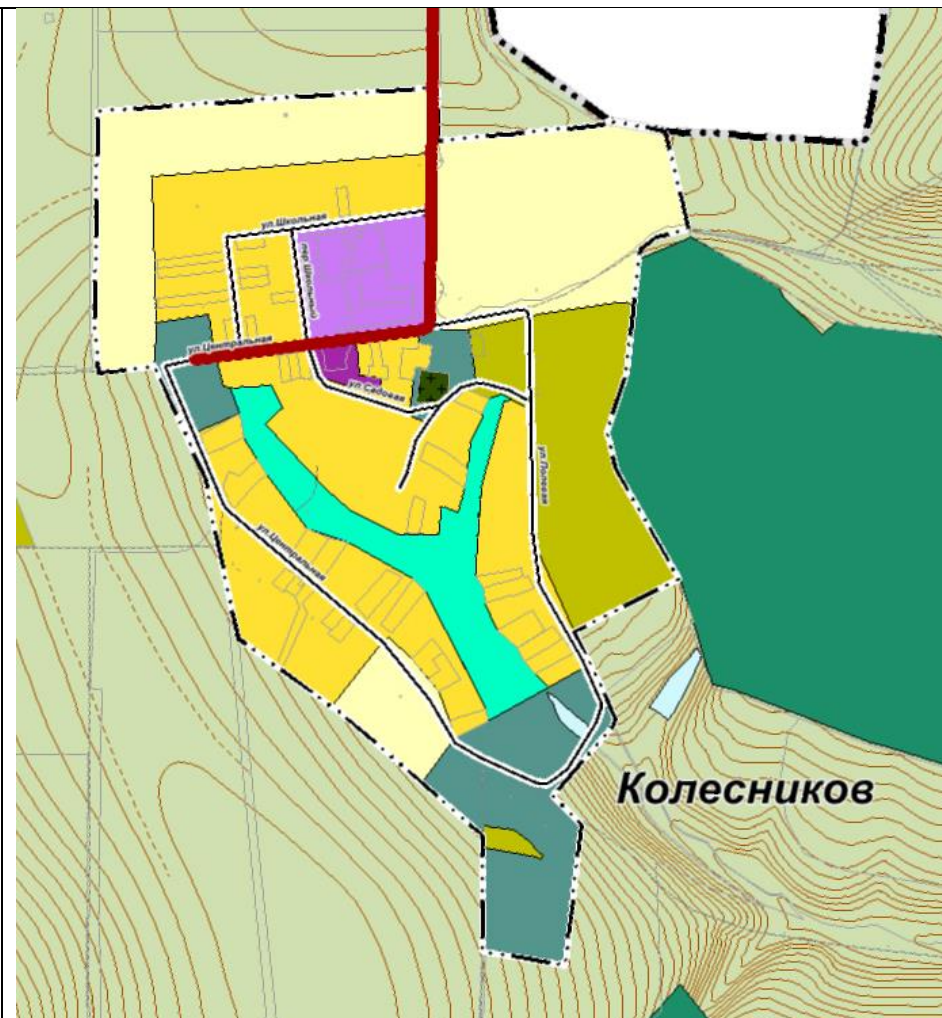
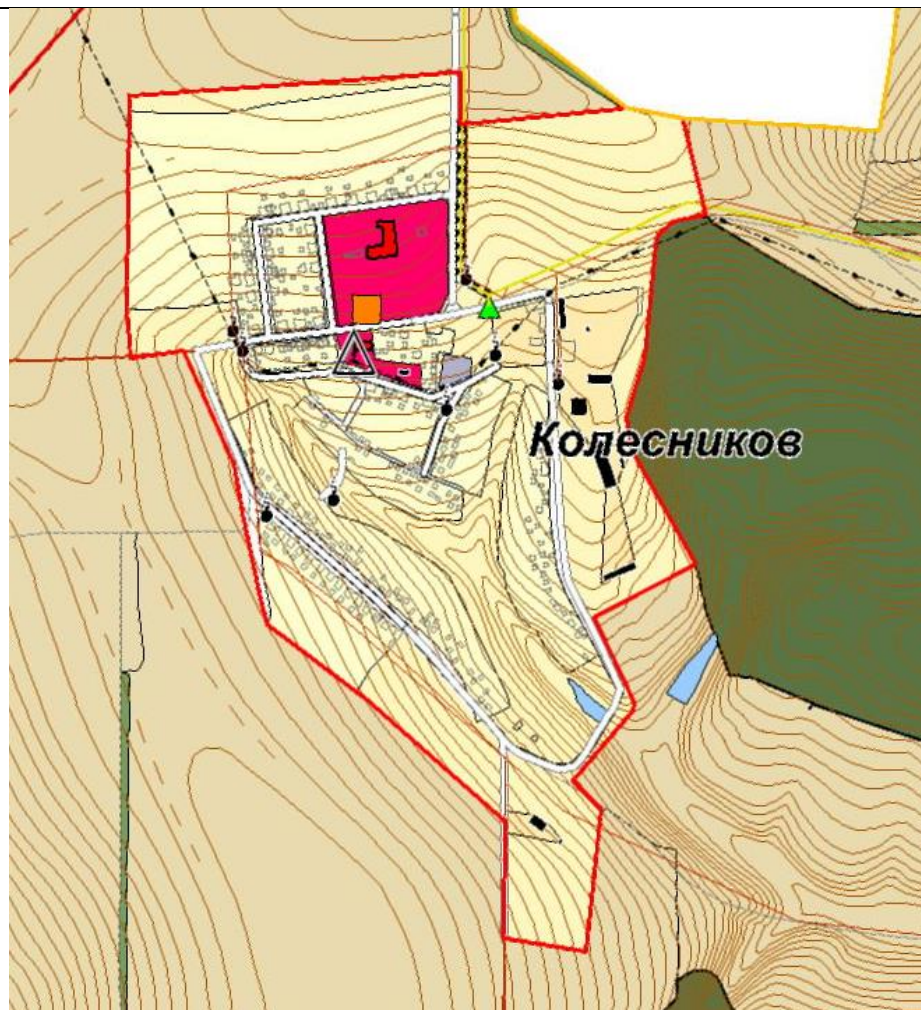
5. 5. Границы функциональных зон в с. Галушки откорректированы в соответствии с актуальными сведениями ЕГРН и по фактическому использованию территории.

5.



6. 6. Границы функциональных зон в х. Колесников откорректированы в соответствии с актуальными сведениями ЕГРН и по фактическому использованию территории.

6.



7.

7. В границах Кубраковского сельского поселения земельный участок с кадастровым номером 31:25:0402008:2 площадью 22,0 га включить в границы территориальной зоны ЗЛФ «Зона лесного фонда» в рамках реализации региональной программы «Зеленая Столица».

7.

