

ГРАФИЧЕСКОЕ ОПИСАНИЕ

местоположения границ населенных пунктов, территориальных зон, особо охраняемых природных территорий, зон с особыми условиями использования территории

(Хутор Калиновка (далее - объект))

Раздел 1

Сведения об объекте		
№ п/п	Характеристики объекта	Описание характеристик
1	2	3
1	Местоположение объекта	Российская Федерация, обл. Белгородская, р-н Вейделевский, с/п Кубраковское, Хутор Калиновка
2	Площадь объекта +/- величина погрешности определения площади (Р +/- Дельта Р)	966 240±1720 кв.м
3	Иные характеристики объекта	-

Раздел 2

Сведения о местоположении границ объекта					
1. Система координат		МСК-31, зона 2			
2. Сведения о характерных точках границ объекта					
Обозначение характерных точек границ	Координаты, м.		Метод определения координат характерной точки	Средняя квадратическая погрешность положения характерной точки (Mt), м	Описание обозначения точки на местности (при наличии)
	X	Y			
1	2	3	4	5	6
1	341870.05	2270475.11	Картометрический	0,5	-
2	341838.85	2270838.13	Картометрический	0,5	-
3	341776.10	2271333.25	Картометрический	0,5	-
4	341939.33	2271389.83	Картометрический	0,5	-
5	341841.55	2271686.33	Картометрический	0,5	-
6	341661.82	2271628.73	Картометрический	0,5	-
7	341799.49	2271775.58	Картометрический	0,5	-
8	341918.65	2271899.46	Картометрический	0,5	-
9	341907.05	2271953.87	Картометрический	0,5	-
10	341736.57	2271956.77	Картометрический	0,5	-
11	341789.74	2272032.21	Картометрический	0,5	-
12	341697.75	2272282.14	Картометрический	0,5	-
13	341783.44	2272330.39	Аналитический	7,50	-
14	341843.60	2272365.95	Аналитический	7,50	-
15	341888.53	2272400.80	Картометрический	0,5	-
16	341812.37	2272515.73	Картометрический	0,5	-
17	341567.53	2272350.69	Картометрический	0,5	-
18	341350.26	2272205.97	Картометрический	0,5	-
19	341237.89	2272393.63	Картометрический	0,5	-
20	340985.28	2272823.71	Картометрический	0,5	-
21	340723.60	2273258.97	Картометрический	0,5	-
22	340591.80	2273243.73	Картометрический	0,5	-
23	340443.79	2273463.65	Картометрический	0,5	-
24	340437.25	2273590.59	Аналитический	2,50	-
25	340405.95	2273479.16	Аналитический	2,50	-
26	340382.04	2273389.20	Картометрический	0,5	-
27	340406.22	2273380.74	Картометрический	0,5	-
28	340429.85	2273381.39	Картометрический	0,5	-
29	340439.91	2273374.26	Картометрический	0,5	-
30	340446.71	2273357.68	Картометрический	0,5	-
31	340432.48	2273336.60	Картометрический	0,5	-
32	340443.79	2273319.86	Картометрический	0,5	-
33	340469.89	2273307.09	Картометрический	0,5	-
34	340507.30	2273301.82	Картометрический	0,5	-
35	340531.01	2273293.92	Картометрический	0,5	-
36	340534.47	2273264.15	Картометрический	0,5	-
37	340493.60	2273242.81	Картометрический	0,5	-
38	340487.81	2273232.80	Картометрический	0,5	-
39	340493.60	2273220.15	Картометрический	0,5	-

Сведения о местоположении границ объекта

1. Система координат

МСК-31, зона 2

2. Сведения о характерных точках границ объекта

Обозначение характерных точек границ	Координаты, м.		Метод определения координат характерной точки	Средняя квадратическая погрешность положения характерной точки (Mt), м	Описание обозначения точки на местности (при наличии)
	X	Y			
1	2	3	4	5	6
40	340518.10	2273208.29	Картометрический	0,5	-
41	340544.98	2273181.95	Картометрический	0,5	-
42	340558.68	2273139.27	Картометрический	0,5	-
43	340558.15	2273118.72	Картометрический	0,5	-
44	340546.13	2273067.25	Картометрический	0,5	-
45	340551.30	2273052.33	Картометрический	0,5	-
46	340578.70	2273013.86	Картометрический	0,5	-
47	340586.60	2272984.88	Картометрический	0,5	-
48	340591.87	2272961.17	Картометрический	0,5	-
49	340623.22	2272917.17	Картометрический	0,5	-
50	340622.70	2272872.38	Картометрический	0,5	-
51	340611.63	2272841.30	Картометрический	0,5	-
52	340611.10	2272824.43	Картометрический	0,5	-
53	340618.67	2272801.69	Картометрический	0,5	-
54	340649.76	2272769.30	Картометрический	0,5	-
55	340666.96	2272759.10	Картометрический	0,5	-
56	340690.67	2272759.62	Картометрический	0,5	-
57	340704.37	2272774.90	Картометрический	0,5	-
58	340732.82	2272779.65	Картометрический	0,5	-
59	340746.52	2272785.44	Картометрический	0,5	-
60	340741.25	2272815.48	Картометрический	0,5	-
61	340748.63	2272828.12	Картометрический	0,5	-
62	340769.18	2272830.76	Картометрический	0,5	-
63	340786.57	2272820.22	Картометрический	0,5	-
64	340788.15	2272806.52	Картометрический	0,5	-
65	340748.10	2272703.24	Картометрический	0,5	-
66	340756.01	2272693.23	Картометрический	0,5	-
67	340784.46	2272687.44	Картометрический	0,5	-
68	340789.73	2272678.48	Картометрический	0,5	-
69	340774.98	2272644.23	Картометрический	0,5	-
70	340776.03	2272632.64	Картометрический	0,5	-
71	340804.48	2272604.18	Картометрический	0,5	-
72	340825.56	2272589.43	Картометрический	0,5	-
73	340833.46	2272613.67	Картометрический	0,5	-
74	340846.64	2272622.62	Картометрический	0,5	-
75	340857.03	2272617.74	Картометрический	0,5	-
76	340860.86	2272553.07	Картометрический	0,5	-
77	341068.12	2272340.39	Картометрический	0,5	-
78	340996.98	2272293.43	Картометрический	0,5	-
79	341040.49	2272274.78	Картометрический	0,5	-
80	341085.04	2272299.64	Картометрический	0,5	-
81	341072.27	2272251.30	Картометрический	0,5	-
82	341012.52	2272204.33	Картометрический	0,5	-
83	341036.35	2272172.56	Картометрический	0,5	-

Сведения о местоположении границ объекта

1. Система координат

МСК-31, зона 2

2. Сведения о характерных точках границ объекта

Обозначение характерных точек границ	Координаты, м.		Метод определения координат характерной точки	Средняя квадратическая погрешность положения характерной точки (Mt), м	Описание обозначения точки на местности (при наличии)
	X	Y			
1	2	3	4	5	6
84	341124.41	2272157.02	Картометрический	0,5	-
85	341122.69	2272123.52	Картометрический	0,5	-
86	341056.73	2272036.43	Картометрический	0,5	-
87	341143.32	2271989.46	Картометрический	0,5	-
88	341175.52	2271789.89	Картометрический	0,5	-
89	341268.15	2271833.22	Картометрический	0,5	-
90	341287.58	2271804.83	Картометрический	0,5	-
91	341293.93	2271725.27	Картометрический	0,5	-
92	341329.04	2271726.02	Картометрический	0,5	-
93	341429.90	2271800.72	Картометрический	0,5	-
94	341495.44	2271568.07	Картометрический	0,5	-
95	341551.30	2271375.26	Картометрический	0,5	-
96	341596.12	2271394.68	Картометрический	0,5	-
97	341660.37	2270953.91	Картометрический	0,5	-
98	341711.85	2270545.84	Картометрический	0,5	-
99	341708.99	2270312.92	Картометрический	0,5	-
100	341746.17	2270431.83	Картометрический	0,5	-
1	341870.05	2270475.11	Картометрический	0,5	-

Раздел 3

Сведения о местоположении измененных (уточненных) границ объекта							
1. Система координат		МСК-31, зона 2					
2. Сведения о характерных точках границ объекта							
Обозначение характерных точек границ	Существующие координаты, м.		Измененные (уточненные) координаты, м		Метод определения координат характерной точки	Средняя квадратическая погрешность положения характерной точки (M _t), м	Описание обозначения точки на местности (при наличии)
	X	Y	X	Y			
1	2	3	4	5	6	7	8

Раздел 4 «План границ объекта»
ОПИСАНИЕ МЕСТОПОЛОЖЕНИЯ ГРАНИЦ

Хутор Калиновка

План границ объекта



1:14370

Используемые условные знаки и обозначения

— Граница объекта землеустройства 1 Номер листа плана границ

* Фрагмент, содержащий вложенный лист с номером, следующим за текущим

Подпись: _____ Дата: 30 августа 2023 г.

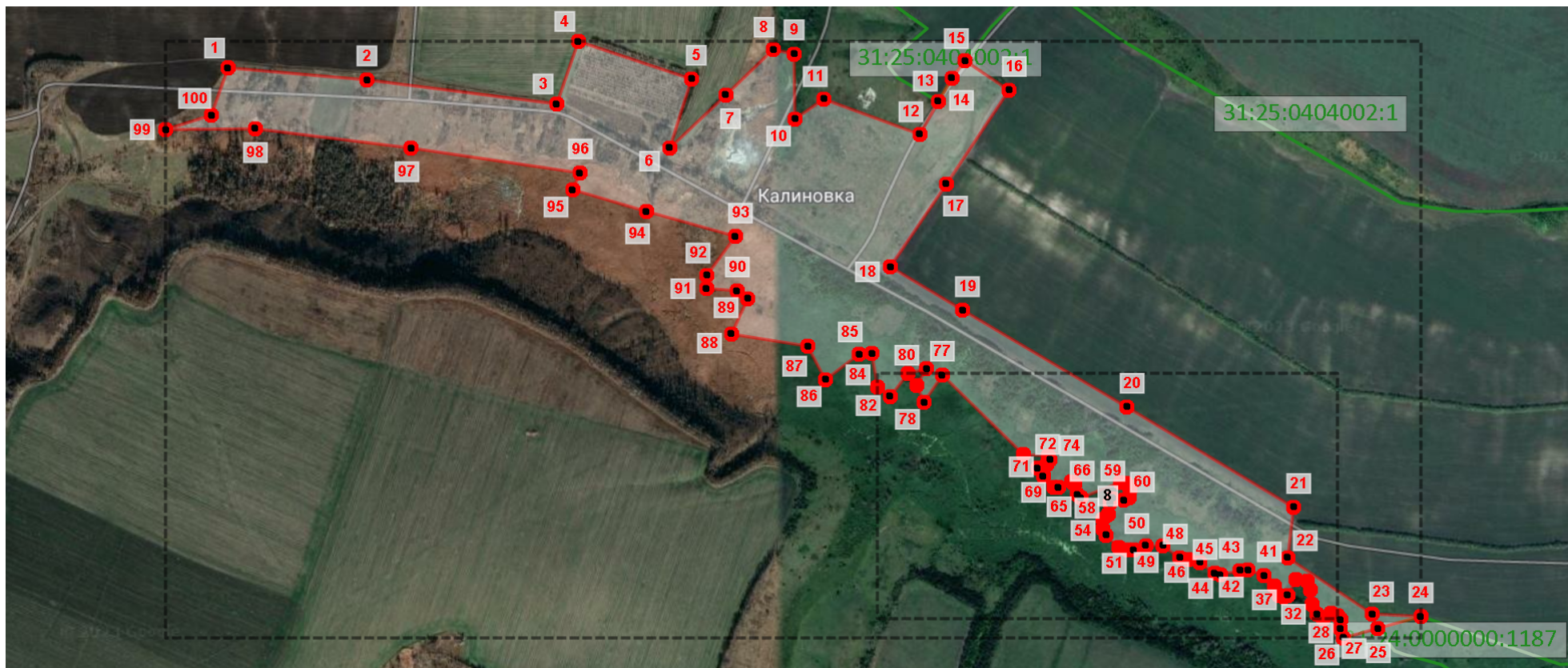
Место для оттиска печати лица, подготовившего документ



ОПИСАНИЕ МЕСТОПОЛОЖЕНИЯ ГРАНИЦ

Хутор Калиновка

План границ объекта



1:15800

Используемые условные знаки и обозначения

- Граница объекта
- Граница кадастрового ЗУ
- Граница кадастрового квартала
- Граница населенного пункта
- Характерная точка границы объекта
- 66:01:0101001:65 Кадастровый номер ЗУ
- 66:01:0101001 Номер кадастрового квартала

Подпись: _____ Дата: 30 августа 2023 г.

Место для оттиска печати лица, подготовившего документ



ОПИСАНИЕ МЕСТОПОЛОЖЕНИЯ ГРАНИЦ






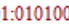

Хутор Калиновка

План границ объекта



1:6350

Используемые условные знаки и обозначения

- | | | | |
|---|-------------------------------|---|-----------------------------------|
|  | Граница объекта |  | Характерная точка границы объекта |
|  | Граница кадастрового ЗУ |  | Кадастровый номер ЗУ |
|  | Граница кадастрового квартала |  | Номер кадастрового квартала |
|  | Граница населенного пункта | | |

Подпись: _____ Дата: 30 августа 2023 г.

Место для оттиска печати лица, подготовившего документ

